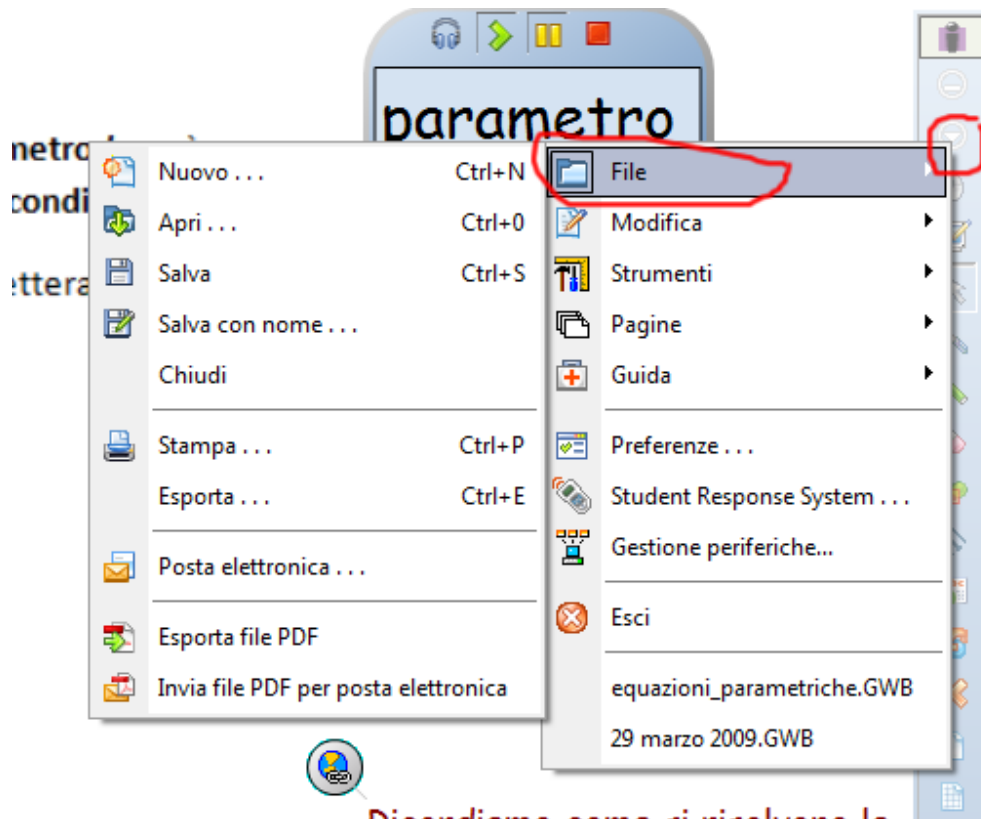


## Workspace menu

# FILE



**Nuovo ...** : creare un nuovo file Workspace

**Apri ...** : aprire un file Workspace

**Salva**: per salvare le slide Workspace nel formato nativo con estensione GWB nella cartella predefinita

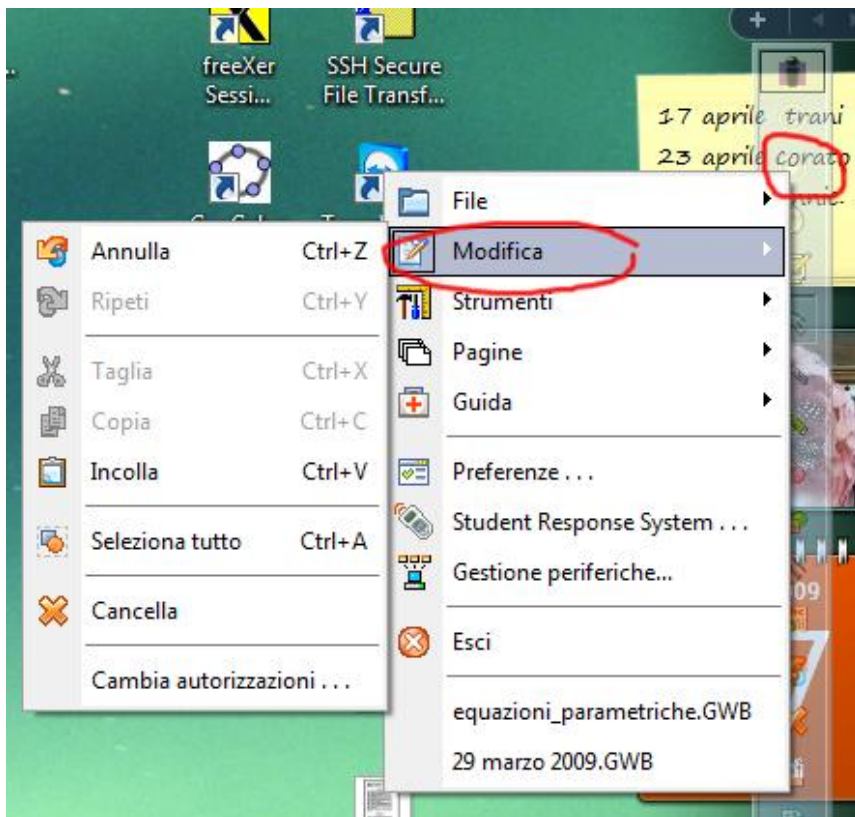
**Salva con nome ..** : per salvare scegliendo un percorso diverso da quello di default o per salvare con un altro nome

**Esporta ...** : per esportare in PowerPoint (PPT), in immagine (BMP, JPG, GIF, TIFF, PNG), PDF, HTML

**Posta elettronica ...** : per creare un messaggio di posta elettronica con il file di Workspace allegato

# MODIFICA

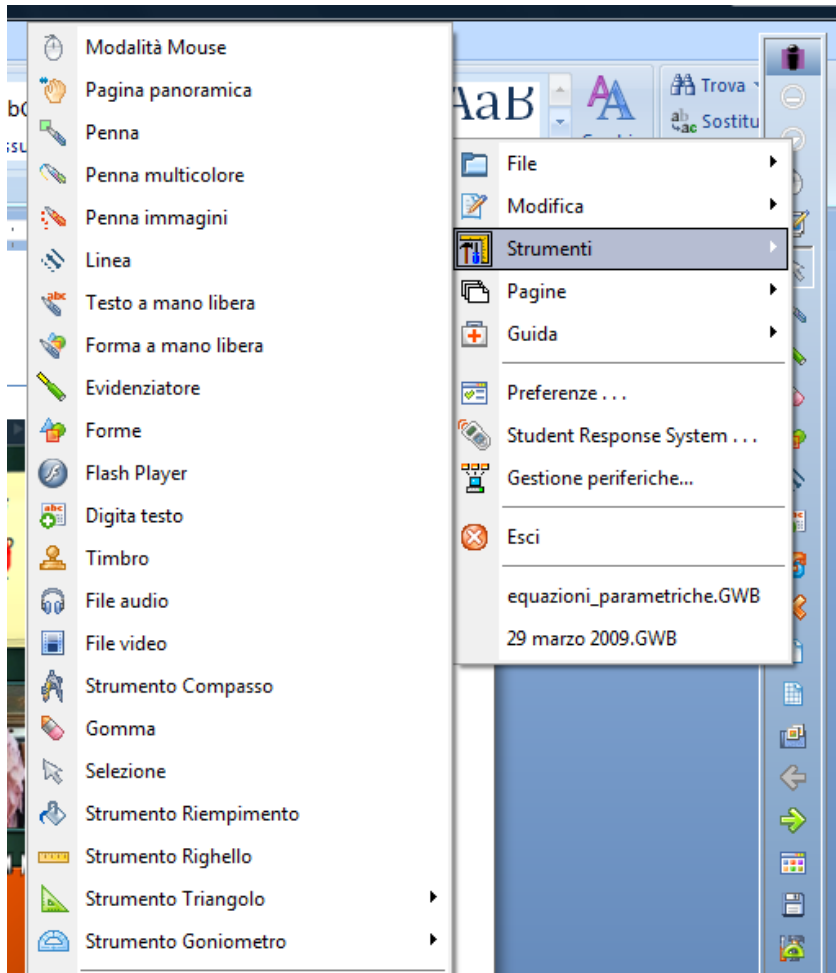
---



Per eseguire tutte le operazioni di annullamento, copia, taglio, per incollare, selezionare, cancellare e per cambiare il codice di autorizzazione del software. Molte di queste operazioni possono essere eseguite dai comandi rapidi disponibili in forma di icona sul menu basso delle slide o sulla barra dei comandi.

# STRUMENTI

---



**Modalità mouse:** consente di uscire dal software per accedere ai normali comandi del PC

**Pagina panoramica:** nel caso in cui non siano presenti le barre di scorrimento, consente di trascinare le slide in tutte le direzioni

**Penna:** per scrivere a mano libera

**Penna multicolore:** per scrivere a mano libera utilizzando più colori contemporaneamente

**Penna immagini:** per inserire immagini predefinite usando una penna

**Linea:** per tracciare linee

**Testo a mano libera:** per scrivere del testo a mano libera

**Forma a mano libera:** per disegnare

**Evidenziatore:** per evidenziare

**Forme:** per disegnare una forma tra quelle predefinite

**Flash Player:** per aprire nel Workspace un file di flash (SWF)

**Digita testo:** per digitare del testo usando la tastiera

**Timbro:** per inserire immagini con un click

**File audio:** per inserire un file audio mediante lettore integrato

**File video:** per inserire un file video mediante lettore integrato

**Strumento compasso:** per disegnare una circonferenza

**Gomma:** per cancellare oggetti

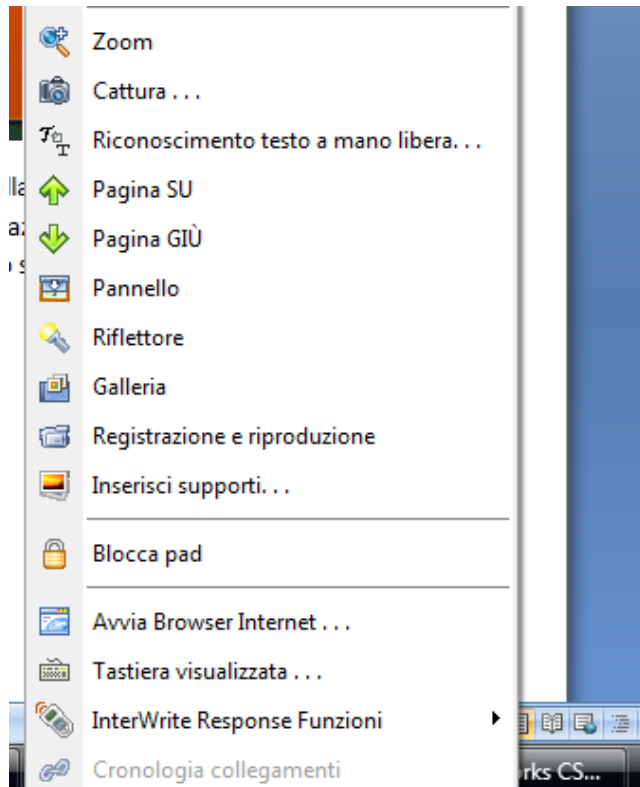
**Selezione:** è il puntatore, esso consente di uscire dalle varie modalità di inserimento per selezionare oggetti con un click

**Strumento riempimento (secchiello):** per colorare una forma (nella sua area e non nel contorno)

**Strumento righello:** per misurare

**Strumento triangolo:** squadra

**Strumento goniometro:** per misurare gli angoli



**Zoom:** per ingrandire la videata

**Cattura:** per catturare in formato immagine una qualsiasi videata; essa viene poi immediatamente incorporata come immagine in una slide del Workspace

**Riconoscimento testo a mano libera ... :** per trasformare in testo digitato del testo a mano libera

**Pagina SU; Pagina GIÙ':** per abbandonare le slide del Workspace e muovere le videate del PC in alto e in basso

**Pannello:** per coprire le slide e scoprirle progressivamente

**Riflettore:** per coprire le slide e visualizzare particolari

**Galleria:** per accedere alla galleria dei media

**Registrazione e riproduzione:** per registrare audio-video le attività sulla lavagna e per riprodurle

**Inserisci supporti ... :** per inserire immagini

**Blocca pad:** blocco della della lavagnetta interattiva InterWrite

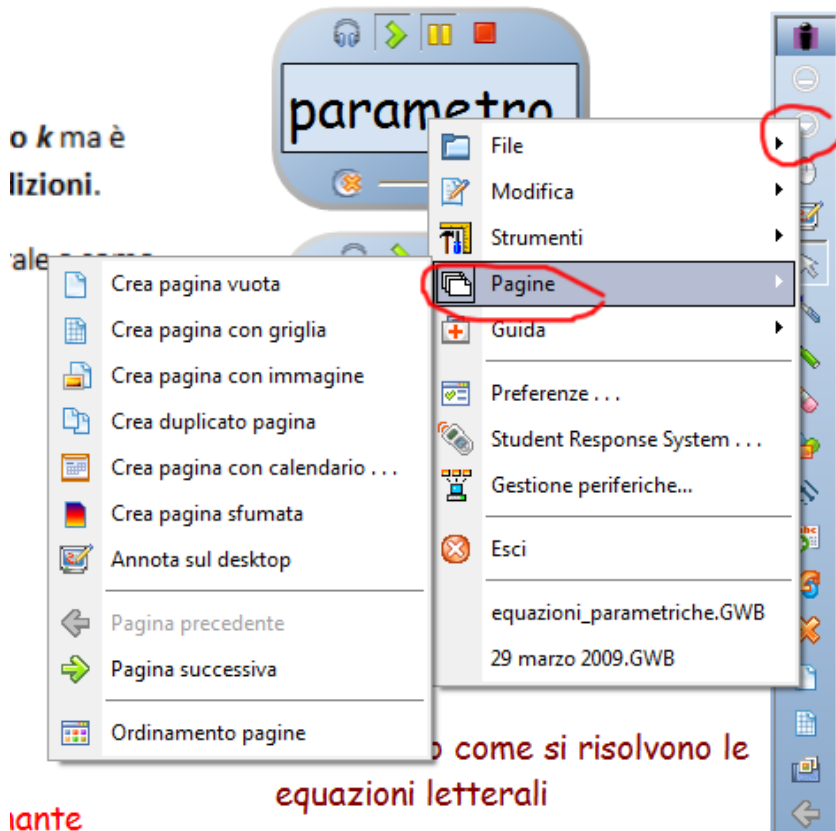
**Avvia browser internet ... :** per avviare un browser senza uscire dall'ambiente Workspace

**Tastiera visualizzata ... :** per avviare la tastiera software

**InterWrite Response Funzioni:** per accedere alle funzioni del risponditore automatico della Interwrite

# PAGINE

---



**Crea pagina vuota:** per creare una slide vuota

**Crea pagina con griglia:** per creare una pagina con una griglia

**Crea pagina con immagine:** per creare una pagina con una immagine di sfondo

**Crea duplicato pagina:** per duplicare una slide

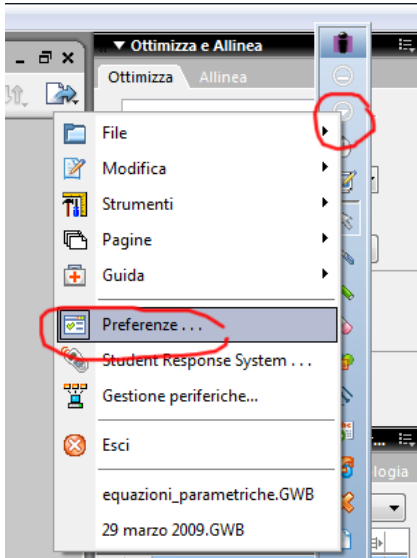
**Crea pagina con calendario:** per creare una pagina con un calendario come sfondo

**Crea pagina sfumata:** per creare una pagina con sfumature di colore

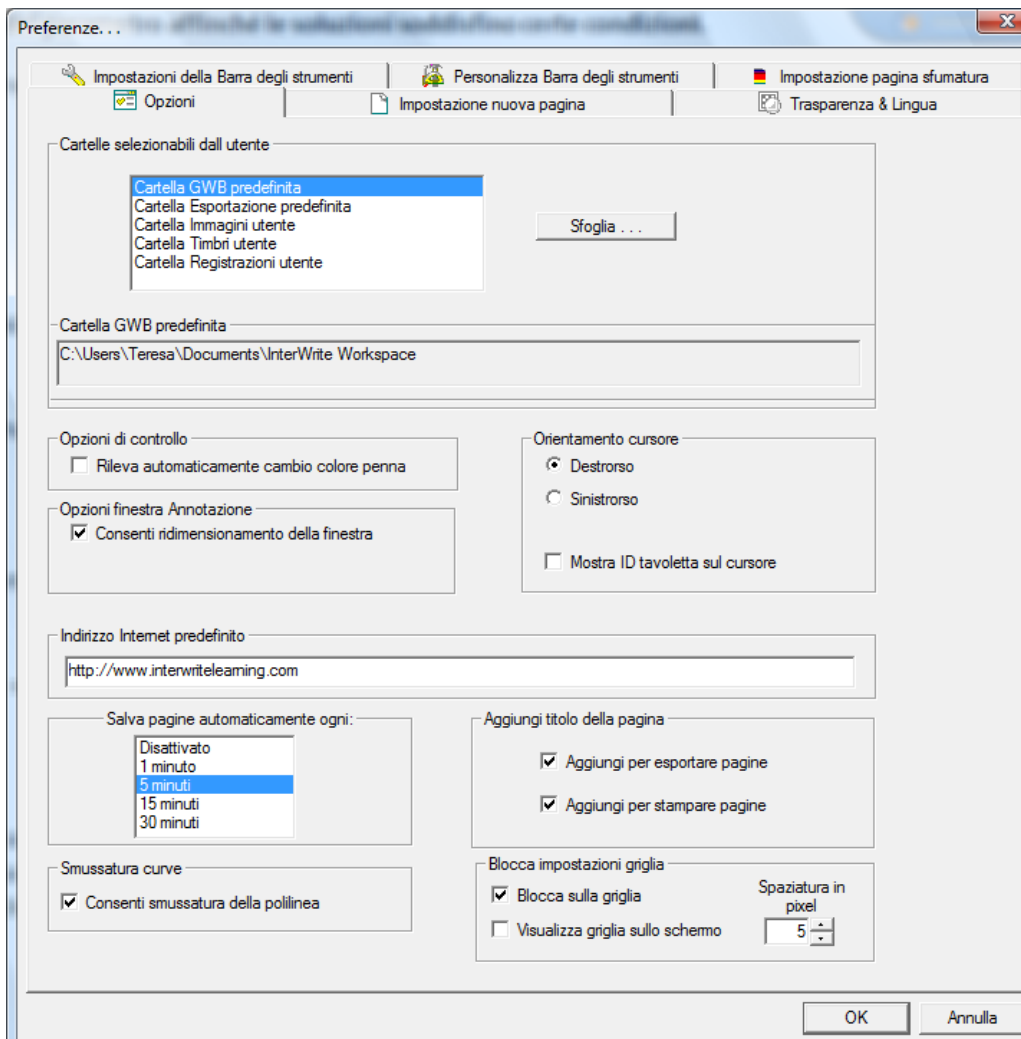
**Annota sul desktop:** viene reso disponibile il monitor del PC sul quale diventa possibile operare con qualsiasi strumento del workspace; al termine la schermata è convertita in una slide

**Ordinamento pagine:** permette di accedere alle slide salvate , alla loro cancellazione e al loro ordinamento

# PREFERENZE



Il menu **Preferenze ...** fornisce l'accesso alla configurazione personalizzata del software. Nella scheda **Opzioni**, l'utente può indicare le cartelle che il software renda disponibili per il salvataggio, per l'esportazione, per le immagini e i timbri nonché per le registrazioni. Nella scheda **Impostazioni nuova pagina**, l'utente può definire la struttura delle nuove pagine; analogamente l'utente può definire le impostazioni per le pagine sfumate e per la barra degli strumenti. Nella scheda **Personalizza barra degli strumenti**, l'utente può inserirvi e rendere immediatamente disponibili gli strumenti che usa più frequentemente.



# Barra degli strumenti

La barra degli strumenti mette a disposizione molti strumenti; essa può essere configurata a seconda delle necessità degli utenti.

Per configurare la barra degli strumenti: Workspace menu > Preferenze > Personalizza barra degli strumenti. Per aggiungere strumenti: trascinare le icone corrispondenti dall'area Strumenti disponibili all'area di interesse (Barra degli strumenti, Casella degli strumenti, Pulsante destro)

The screenshot shows the 'Preferenze...' dialog box with the following sections:

- Opzioni:** Impostazioni della Barra degli strumenti, Personalizza Barra degli strumenti, Impostazione nuova pagina, Trasparenza & Lingua, Impostazione pagina sfumatura.
- Corrente:** Dropdown menu set to 'Intermedio', buttons for 'Salva combinazione', 'Elimina combinazione', and 'Rimuovi tutto'.
- Strumenti disponibili:** A large grid of various tool icons.
- Barra degli strumenti principale:** A grid containing icons for selection, drawing, and editing.
- Casella degli strumenti:** A grid containing icons for navigation, zoom, and other utility tools.
- Barra degli strumenti Pulsante destro:** A grid containing icons for navigation and editing.

Buttons at the bottom: OK, Annulla.